

2010年3月期

第3四半期 業績説明資料

: 2010年2月1日

- ❖ 本資料に記載された将来の事項は、参考として記載したもので、その確実性に関して当社が将来に渡り保証するものではありません。
- ❖ 本資料に記載された将来の事項は、経済情勢などの事業環境の変化によって予告なく変更することがあります。

This presentation may provide projections or forward-looking statements regarding future conditions, events or performance.

The Company wishes to caution you that such statements are just predictions and the actual events or results may differ materially due to changes in business conditions.

## 2010年3月期 第3四半期（連結） - 累計

1. 2010年3月期 第3四半期のサマリー  
2010年3月期 第3四半期のサマリー
2. 2010年3月期 第3四半期 連結損益計算書
3. 売上高・営業利益の内訳（事業別）
4. 売上高の内訳（地域別）
5. 2010年3月期  
第3四半期 連結貸借対照表（要約）
6. 2010年3月期  
第3四半期 キャッシュ・フロー計算書（要約）

## 2010年3月期 第3四半期（連結） - 事業別

1. 四半期別 連結損益計算書
2. 四半期別 売上高と営業利益の推移
3. 売上高・営業利益の内訳（事業別）

- 4 . 事業別業績概況（自動車関連部門）
- 4 . 事業別業績概況（保険関連部門）
- 4 . 事業別業績概況（CRM関連部門）
- 4 . 事業別業績概況（金融サービス部門）
- 4 . 事業別業績概況（不動産関連部門）

## 2010年3月期 予想概況（連結）

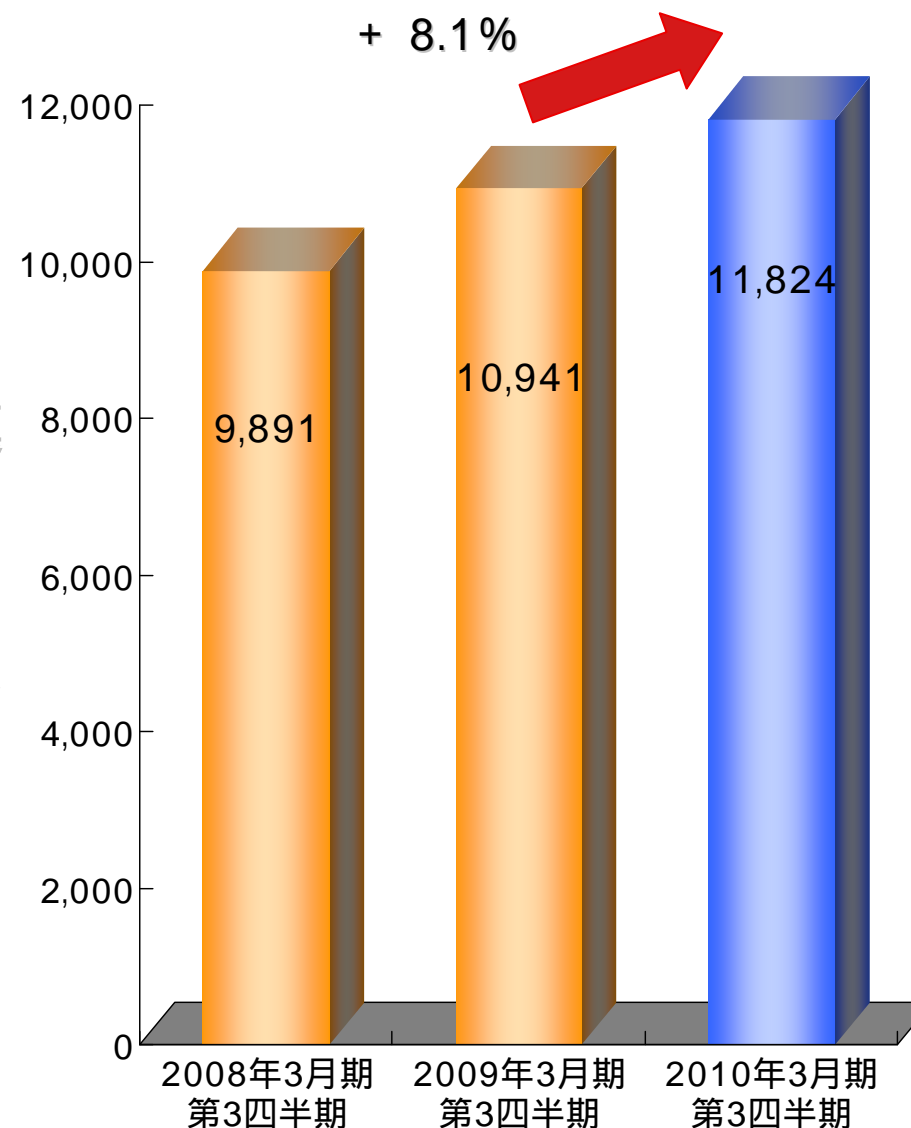
1. 2010年3月期 予想ハイライト  
2010年3月期 予想ハイライト
2. 2010年3月期 業績予想（連結）
3. 売上高と営業利益の推移予想
4. 売上高・営業利益予想の内訳（事業別）

# 2010年3月期 第3四半期（累計） （連結ベース）

(単位:百万円未満切り捨て)

## ❖ 売上高の状況

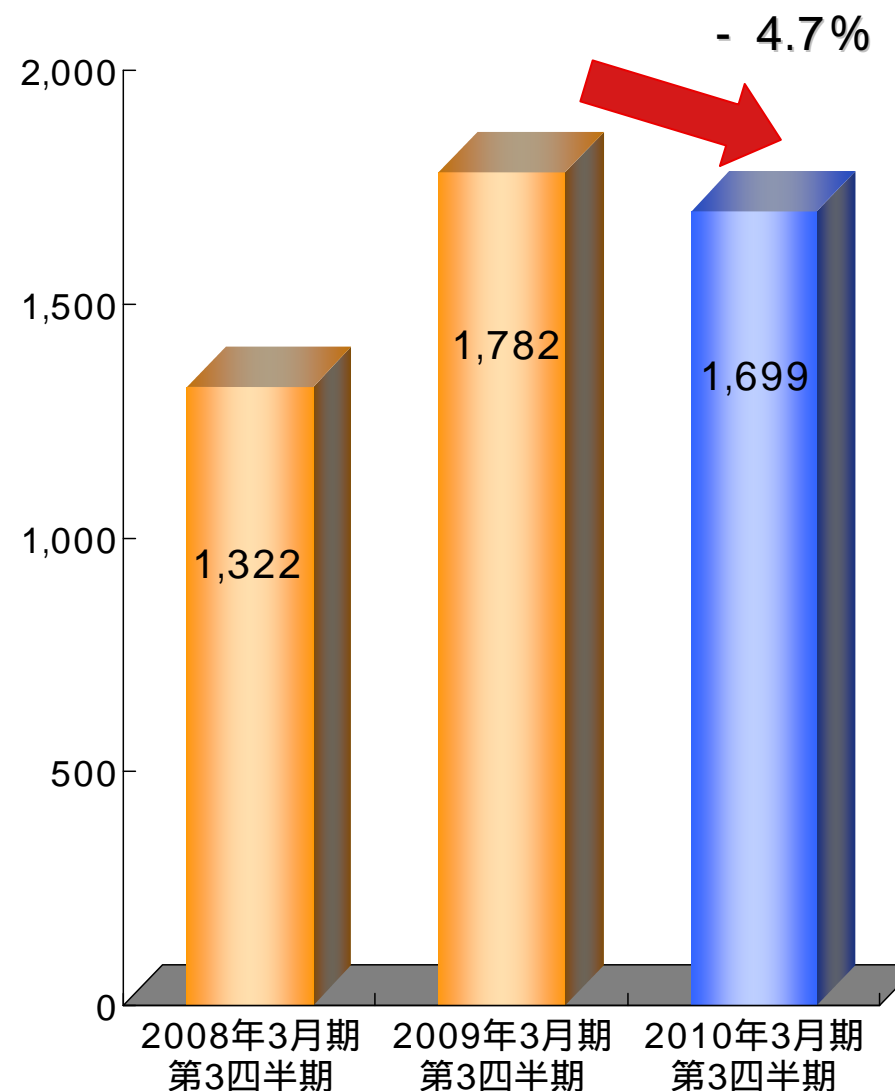
- 2010年3月期 第3四半期  
売上高は**11,824**百万円  
(前年同期比 8.1%増)
- 自動車関連部門及びCRM関連  
部門が成長  
(前年同期比 11.1%増、同 45.3%増)
- 保険関連部門及び金融サービス  
部門が業務縮小等により減収  
(前年同期比 2.2%減、同 6.6%減)



(単位:百万円未満切り捨て)

## ❖ 収益の状況

- 2010年3月期 第3四半期  
営業利益は**1,699**百万円  
(前年同期比 4.7%減)
- 自動車関連部門及びCRM関連  
部門が増収効果により増益  
(前年同期比 20.4%増、同 29.1%増)
- 保険関連部門及び金融サービス  
部門は減収  
(前年同期比 24.3%減、同 10.3%減)



# 2010年3月期 第3四半期 連結損益計算書(累計)



(単位:百万円未満切り捨て)

	2009年3月期 第3四半期		2010年3月期 第3四半期		前年同期比		【参考】 2009年3月期	
	金額	売上対比	金額	売上対比	金額	増減率	金額	売上対比
売上高	10,941		11,824		+ 882	+ 8.1%	14,729	
売上原価	8,010	73.2%	8,882	75.1%	+ 872	+ 10.9%	10,791	73.3%
売上総利益	2,931	26.8%	2,941	24.9%	+ 10	+ 0.4%	3,937	26.7%
販売費および 一般管理費	1,149	10.5%	1,242	10.5%	+ 93	+ 8.1%	1,620	11.0%
営業利益	1,782	16.3%	1,699	14.4%	- 83	- 4.7%	2,316	15.7%
経常利益	1,731	15.8%	1,739	14.7%	+ 8	+ 0.5%	2,311	15.7%
当期純利益	1,054	9.6%	1,027	8.7%	- 27	- 2.6%	1,410	9.6%
EPS	14,394円39銭		13,876円85銭				19,198円83銭	

# 売上高・営業利益の内訳（事業別）



(単位:百万円未満切り捨て)

	2009年3月期 3Q (累計)		2010年3月期 3Q (累計)		前年同期比		【参考】2009年3月期	
	金額	売上対比	金額	売上対比	金額	増減率	金額	売上対比
売上高 合計	10,941		11,824		+ 882	+ 8.1%	14,729	
BPO事業	10,341	94.5%	11,404	96.4%	+ 1,063	+ 10.3%	13,985	94.9%
自動車関連部門	6,073	55.5%	6,750	57.1%	+ 676	+ 11.1%	8,127	55.2%
保険関連部門	1,590	14.5%	1,555	13.2%	- 34	- 2.2%	2,185	14.8%
CRM関連部門	935	8.6%	1,359	11.5%	+ 424	+ 45.3%	1,281	8.7%
金融サービス部門	1,666	15.2%	1,556	13.2%	- 110	- 6.6%	2,282	15.5%
不動産関連部門	75	0.7%	182	1.5%	+ 106	+ 141.7%	109	0.7%
IT・その他関連事業	600	5.5%	419	3.6%	- 180	- 30.0%	743	5.1%
	金額	営業利益率	金額	営業利益率	金額	増減率	金額	営業利益率
営業利益（損失）	1,782	16.3%	1,699	14.4%	- 83	- 4.7%	2,316	15.7%
BPO事業	1,658	16.0%	1,652	14.5%	- 6	- 0.4%	2,179	15.6%
自動車関連部門	630	10.4%	758	11.2%	+ 128	+ 20.4%	824	10.1%
保険関連部門	467	29.4%	354	22.8%	- 113	- 24.3%	569	26.1%
CRM関連部門	128	13.8%	166	12.2%	+ 37	+ 29.1%	201	15.8%
金融サービス部門	446	26.8%	399	25.7%	- 46	- 10.3%	604	26.5%
不動産関連部門	- 14		- 26		- 12		- 21	
IT・その他関連事業	118	19.7%	38	9.3%	- 79	- 67.1%	130	17.5%

# 売上高の内訳（地域別）



(単位:百万円未満切り捨て)

	2009年3月期 3Q (累計)		2010年3月期 3Q (累計)		前年同期比	
	金額	売上対比	金額	売上対比	金額	増減率
売上高合計	10,941		11,824		+ 882	+ 8.1%
日本	9,034	82.5%	9,744	82.4%	+ 709	+ 7.9%
アジア・オセアニア	546	5.0%	699	5.9%	+ 153	+ 28.0%
北米	1,269	11.6%	1,256	10.6%	- 12	- 1.0%
欧州	91	0.9%	124	1.1%	+ 33	+ 36.6%

# 2010年3月期 第3四半期 連結貸借対照表（要約）



(単位:百万円未満切り捨て)

	2009年3月期 期末	2010年3月期 第3四半期末	増 減
・流動資産	6,680	7,392	+ 711
現金及び預金	3,979	4,818	+ 838
受取手形及び売掛金	1,306	1,323	+ 16
その他	1,394	1,250	- 143
・固定資産	2,372	2,448	+ 75
有形固定資産	1,528	1,519	- 9
無形固定資産	374	411	+ 37
投資その他の資産	469	516	+ 47
資 産 合 計	9,053	9,840	+ 786
・流動負債	3,134	3,156	+ 22
・固定負債	357	319	- 38
・純資産	5,562	6,364	+ 802
負 債 純 資 産 合 計	9,053	9,840	+ 786

(単位:百万円未満切り捨て)

	2009年3月期 3Q	2010年3月期 3Q	増減
営業活動によるキャッシュ・フロー	2,097	1,553	- 544
投資活動によるキャッシュ・フロー	- 318	- 490	- 172
財務活動によるキャッシュ・フロー	- 185	- 212	- 27
現金および現金同等物にかかる換算差額	- 158	- 10	+ 148
現金および現金同等物の増減額	1,435	839	- 595
現金および現金同等物の期末残高	3,594	4,813	+ 1,218

2010年3月期 第3四半期  
(10～12月 四半期ベース)  
- 事業別 -

# 四半期別 連結損益計算書



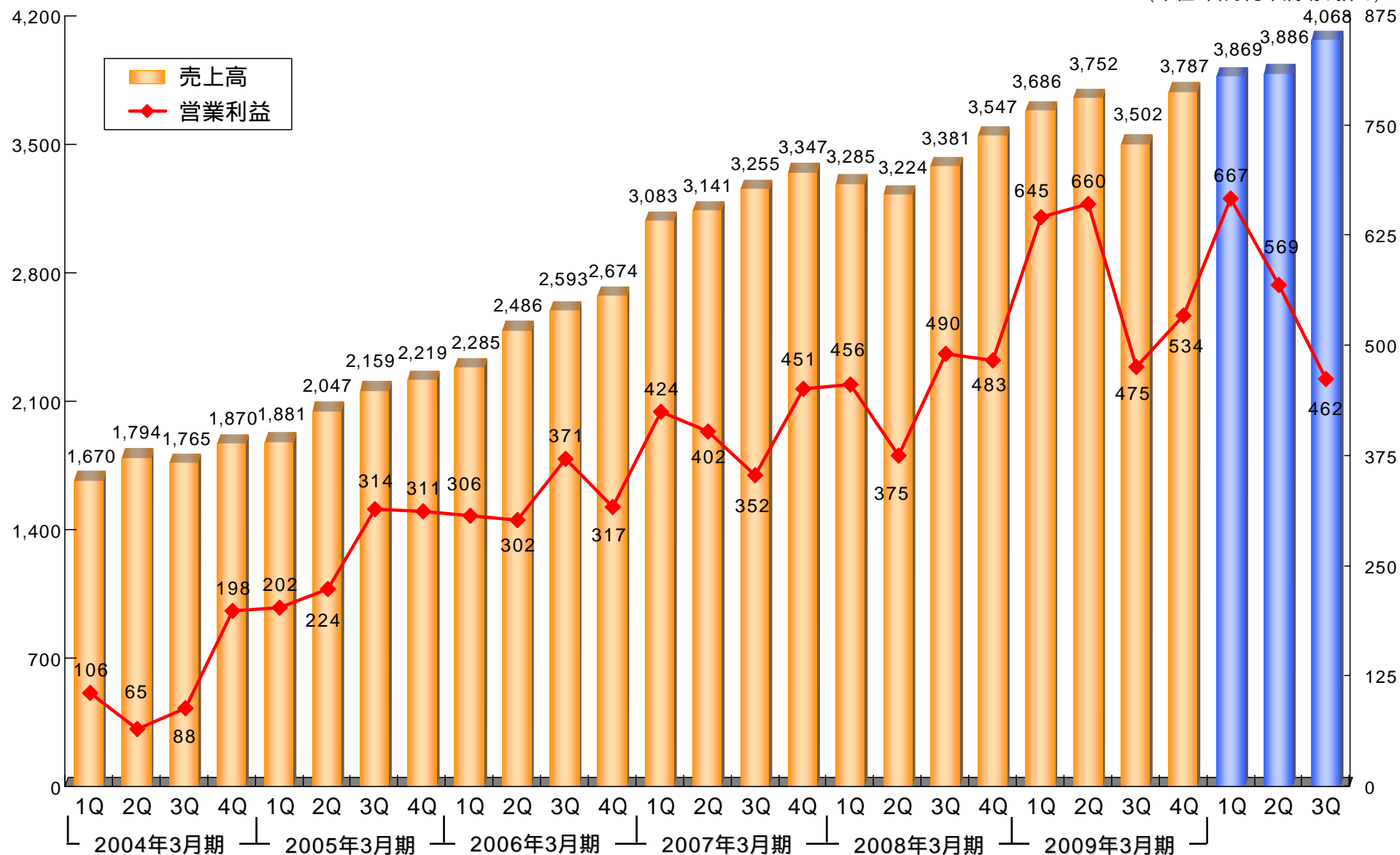
(単位:百万円未満切り捨て)

	2009年3月期		2010年3月期						前四半期比		前年同四半期比	
	3Q('08/10-12)		1Q('09/4-6)		2Q('09/7-9)		3Q('09/10-12)					
	金額	売上対比	金額	売上対比	金額	売上対比	金額	売上対比	金額	増減率	金額	増減率
売上高	3,502		3,869		3,886		4,068		+ 181	+ 4.7%	+ 565	+ 16.2%
売上原価	2,659	75.9%	2,796	72.3%	2,916	75.0%	3,170	77.9%	+ 253	+ 8.7%	+ 510	+ 19.2%
売上総利益	842	24.1%	1,073	27.7%	969	25.0%	898	22.1%	- 71	- 7.4%	+ 55	+ 6.5%
販売費および 一般管理費	367	10.5%	406	10.5%	400	10.3%	435	10.7%	+ 35	+ 9.0%	+ 68	+ 18.8%
営業利益	475	13.6%	667	17.2%	569	14.7%	462	11.4%	- 107	- 18.9%	- 13	- 2.9%
経常利益	475	13.6%	691	17.9%	576	14.8%	471	11.6%	- 104	- 18.2%	- 3	- 0.8%
当期純利益	264	7.6%	423	10.9%	348	9.0%	255	6.3%	- 92	- 26.6%	- 9	- 3.4%

# 四半期別 売上高と営業利益の推移



(単位:百万円未満切り捨て)



# 売上高・営業利益の内訳（事業別）



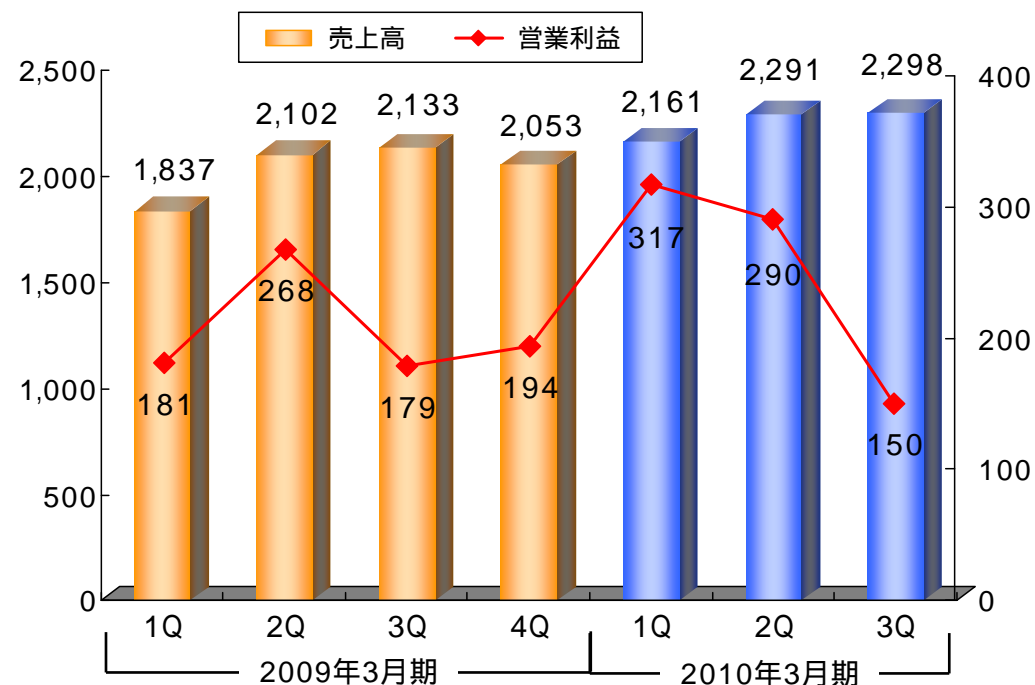
(単位:百万円未満切り捨て)

	2009年3月期		2010年3月期						前四半期比		前年同四半期比	
	3Q('08/10-12)		1Q('09/4-6)		2Q('09/7-9)		3Q('09/10-12)		金額	増減率	金額	増減率
	金額	売上対比	金額	売上対比	金額	売上対比	金額	売上対比				
売上高 合計	3,502		3,869		3,886		4,068		+ 181	+ 4.7%	+ 565	+ 16.2%
BPO事業	3,300	94.2%	3,732	96.4%	3,758	96.7%	3,913	96.2%	+ 155	+ 4.1%	+ 613	+ 18.6%
自動車関連部門	2,133	60.9%	2,161	55.8%	2,291	59.0%	2,298	56.5%	+ 6	+ 0.3%	+ 164	+ 7.7%
保険関連部門	444	12.7%	518	13.4%	501	12.9%	535	13.2%	+ 33	+ 6.7%	+ 91	+ 20.5%
CRM関連部門	252	7.2%	454	11.7%	432	11.1%	473	11.6%	+ 41	+ 9.5%	+ 221	+ 87.7%
金融サービス部門	439	12.6%	558	14.4%	481	12.4%	516	12.7%	+ 34	+ 7.2%	+ 76	+ 17.4%
不動産関連部門	31	0.9%	39	1.0%	51	1.3%	90	2.2%	+ 39	+ 76.0%	+ 59	+ 191.8%
IT・その他関連事業	202	5.8%	137	3.6%	127	3.3%	154	3.8%	+ 26	+ 20.7%	- 47	- 23.6%
	金額	営業利益率	金額	営業利益率	金額	営業利益率	金額	営業利益率	金額	増減率	金額	増減率
営業利益（損失）	475	13.6%	667	17.2%	569	14.7%	462	11.4%	- 107	- 18.9%	- 13	- 2.9%
BPO事業	446	13.5%	651	17.5%	558	14.9%	441	11.3%	- 117	- 21.0%	- 5	- 1.2%
自動車関連部門	179	8.4%	317	14.7%	290	12.7%	150	6.5%	- 139	- 48.2%	- 29	- 16.2%
保険関連部門	120	27.0%	121	23.4%	105	21.0%	127	23.8%	+ 21	+ 20.5%	+ 7	+ 6.0%
CRM関連部門	33	13.2%	52	11.5%	68	15.8%	45	9.7%	- 22	- 32.9%	+ 12	+ 37.7%
金融サービス部門	119	27.1%	169	30.4%	111	23.1%	118	23.0%	+ 7	+ 6.9%	- 0	- 0.3%
不動産関連部門	- 5		- 9		- 16		- 0		+ 15		+ 4	
IT・その他関連事業	20	10.2%	12	8.9%	8	6.4%	18	12.0%	+ 10	+ 124.6%	- 2	- 10.5%

(単位:百万円未満切り捨て)

## ❖ 概況

- 新規受託業務やサービス利用の増加基調などにより、売上が増加
- 一方、年末や積雪などによりサービス利用が増加し、その影響で当第3四半期（10月～12月）では費用が増加



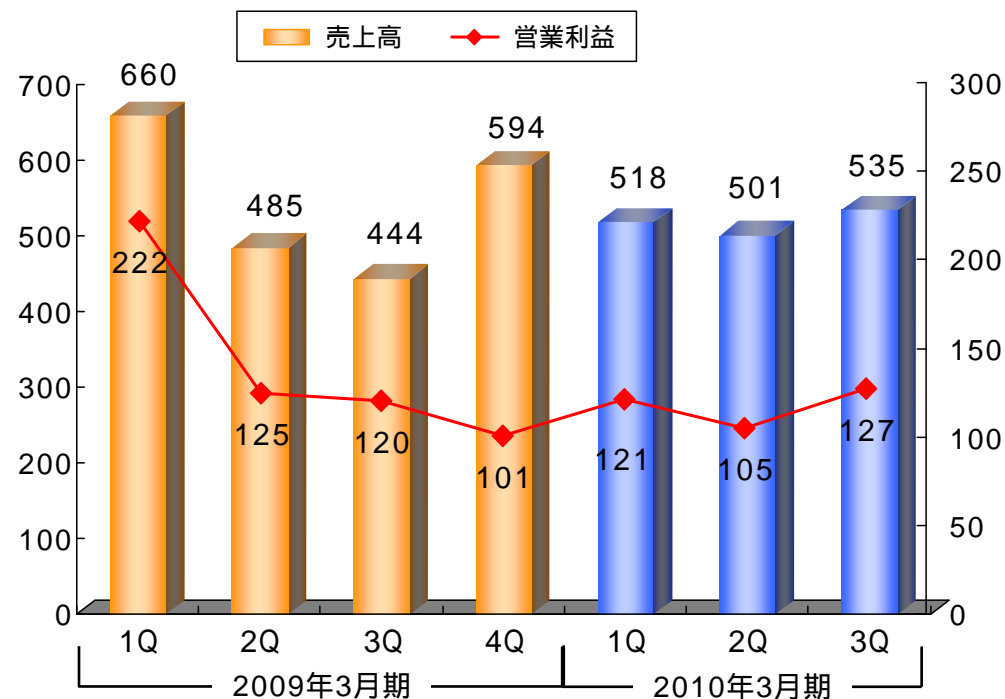
	2009年3月期				2010年3月期			前四半期比		前年同期比	
	1Q ( '08/4-6 )	2Q ( '08/7-9 )	3Q ( '08/10-12 )	4Q ( '09/1-3 )	1Q ( '09/4-6 )	2Q ( '09/7-9 )	3Q ( '09/10-12 )	金額	増減率	金額	増減率
売上高	1,837	2,102	2,133	2,053	2,161	2,291	2,298	+ 6	+ 0.3%	+ 164	+ 7.7%
営業利益	181	268	179	194	317	290	150	- 139	- 48.2%	- 29	- 16.2%
営業利益率	9.9%	12.8%	8.4%	9.5%	14.7%	12.7%	6.5%		- 6.2%		- 1.9%

注) 営業利益率の比較値は実績値との差引の値です。

(単位:百万円未満切り捨て)

## ❖ 概況

- 海外における損害査定業務において、取扱件数が前年同期比（累計）11.9%増加、前年同四半期（10月～12月）で20.0%増加
- 一方、ヘルスケア・プログラムにおいては取扱件数は堅調であったものの、単価下落により減収



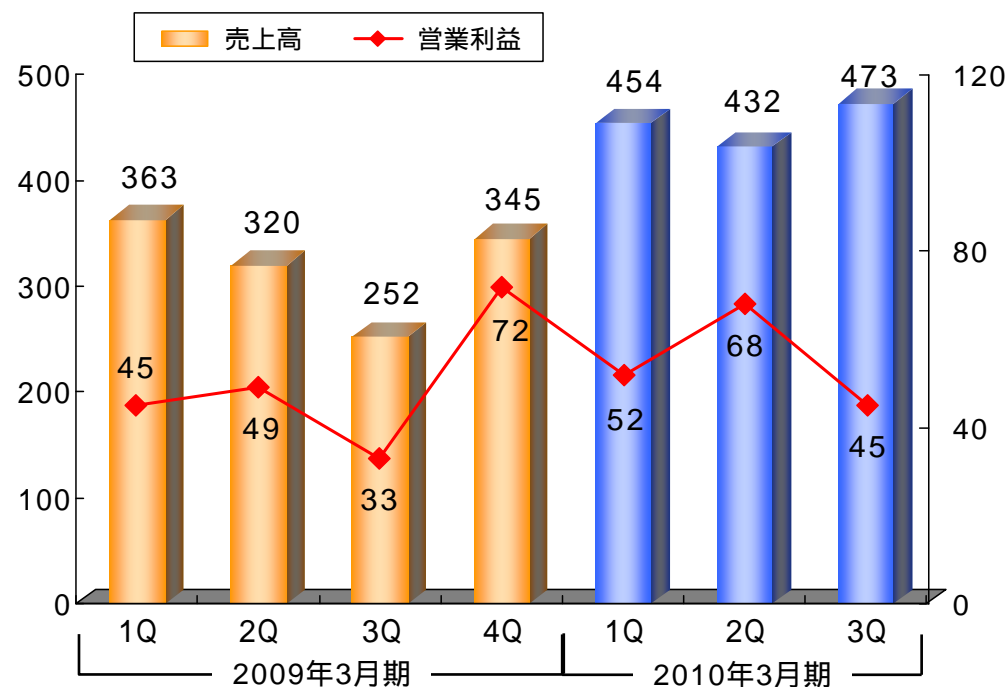
	2009年3月期				2010年3月期			前四半期比		前年同期比	
	1Q ( '08/4-6 )	2Q ( '08/7-9 )	3Q ( '08/10-12 )	4Q ( '09/1-3 )	1Q ( '09/4-6 )	2Q ( '09/7-9 )	3Q ( '09/10-12 )	金額	増減率	金額	増減率
売上高	660	485	444	594	518	501	535	+ 33	+ 6.7%	+ 91	+ 20.5%
営業利益	222	125	120	101	121	105	127	+ 21	+ 20.5%	+ 7	+ 6.0%
営業利益率	33.7%	25.9%	27.0%	17.1%	23.4%	21.0%	23.8%		+ 2.8%		- 3.2%

注) 営業利益率の比較値は実績値との差引の値です。

(単位:百万円未満切り捨て)

## ❖ 概況

- 海外においては、既存及び新規受託業務が堅調に推移し、売上高に寄与
- 一方、国内においては、景気低迷の影響を受け、業務の縮小及び終了などにより減収・減益



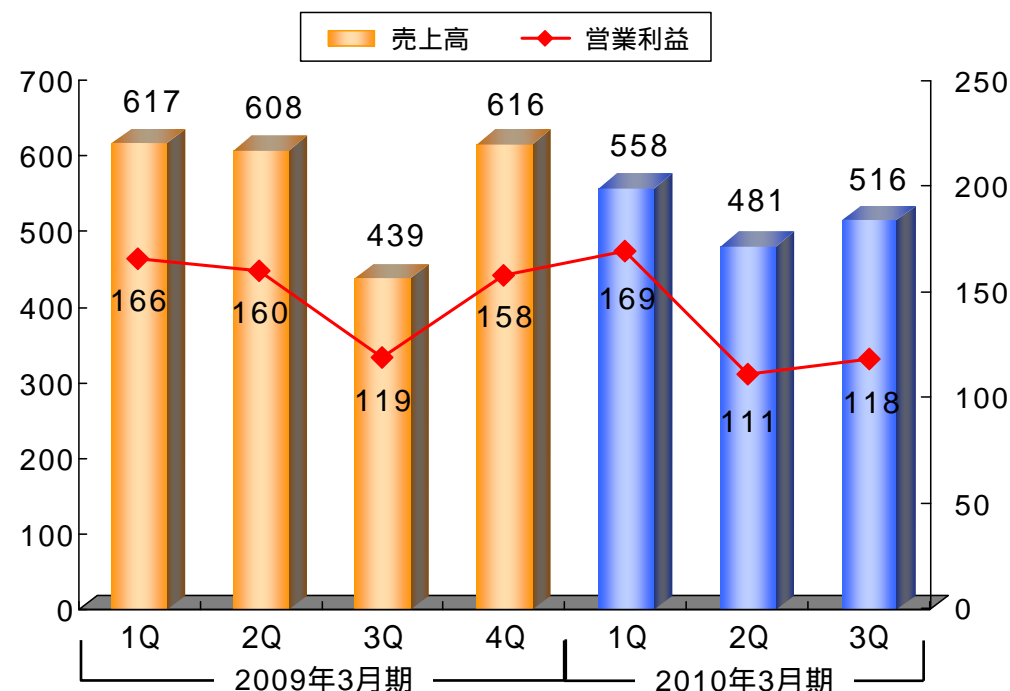
	2009年3月期				2010年3月期			前四半期比		前年同期比	
	1Q ('08/4-6)	2Q ('08/7-9)	3Q ('08/10-12)	4Q ('09/1-3)	1Q ('09/4-6)	2Q ('09/7-9)	3Q ('09/10-12)	金額	増減率	金額	増減率
売上高	363	320	252	345	454	432	473	+ 41	+ 9.5%	+ 221	+ 87.7%
営業利益	45	49	33	72	52	68	45	- 22	- 32.9%	+ 12	+ 37.7%
営業利益率	12.6%	15.6%	13.2%	21.1%	11.5%	15.8%	9.7%		- 6.1%		- 3.5%

注) 営業利益率の比較値は実績値との差引の値です。

(単位:百万円未満切り捨て)

## ❖ 概況

- 海外においては、日本人駐在員向けクレジットカードの全体会員数は前年同期比で微増
- 香港での会員数が前年同期比で14.2%増、中国での会員数が前年同期比30.8%増
- 一方、国内においては、受託していた業務の終了・縮小により減収・減益となる



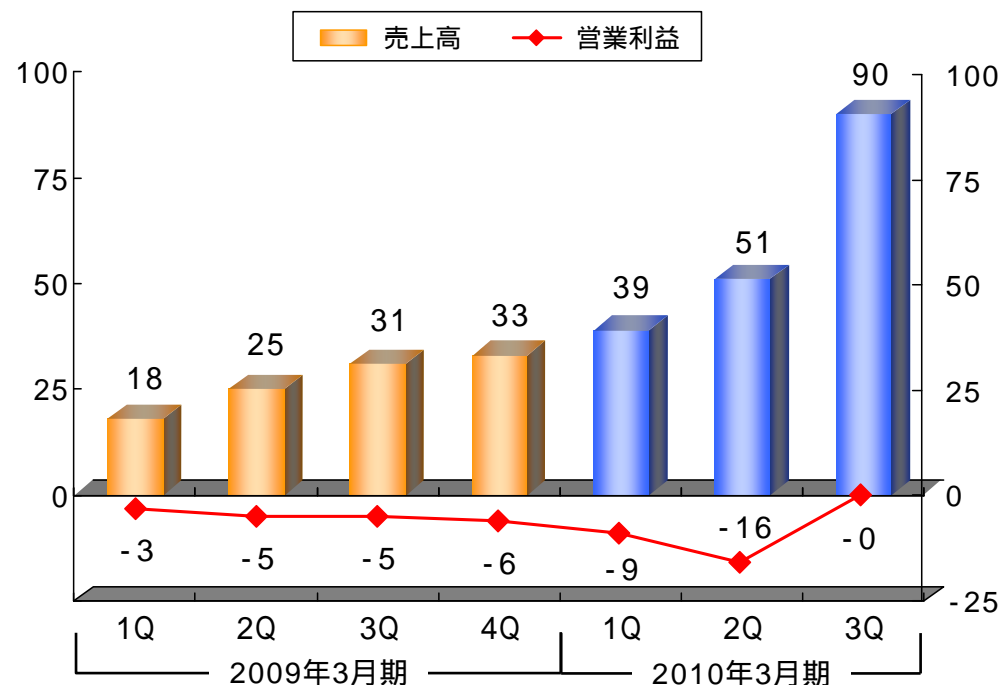
	2009年3月期				2010年3月期			前四半期比		前年同期比	
	1Q ( '08/4-6 )	2Q ( '08/7-9 )	3Q ( '08/10-12 )	4Q ( '09/1-3 )	1Q ( '09/4-6 )	2Q ( '09/7-9 )	3Q ( '09/10-12 )	金額	増減率	金額	増減率
売上高	617	608	439	616	558	481	516	+ 34	+ 7.2%	+ 76	+ 17.4%
営業利益	166	160	119	158	169	111	118	+ 7	+ 6.9%	- 0	- 0.3%
営業利益率	26.9%	26.4%	27.1%	25.7%	30.4%	23.1%	23.0%		- 0.1%		- 4.1%

注) 営業利益率の比較値は実績値との差引の値です。

(単位:百万円未満切り捨て)

## ❖ 概況

- 売上高は新たなクライアントを獲得するなど、堅調に推移
- 売上の増加により、当第3四半期（10月～12月）では赤字幅が縮小



	2009年3月期				2010年3月期			前四半期比		前年同期比	
	1Q ( '08/4-6 )	2Q ( '08/7-9 )	3Q ( '08/10-12 )	4Q ( '09/1-3 )	1Q ( '09/4-6 )	2Q ( '09/7-9 )	3Q ( '09/10-12 )	金額	増減率	金額	増減率
売上高	18	25	31	33	39	51	90	+ 39	+ 76.0%	+ 59	+ 191.8%
営業利益	- 3	- 5	- 5	- 6	- 9	- 16	- 0	+ 15		+ 4	
営業利益率	-				-						

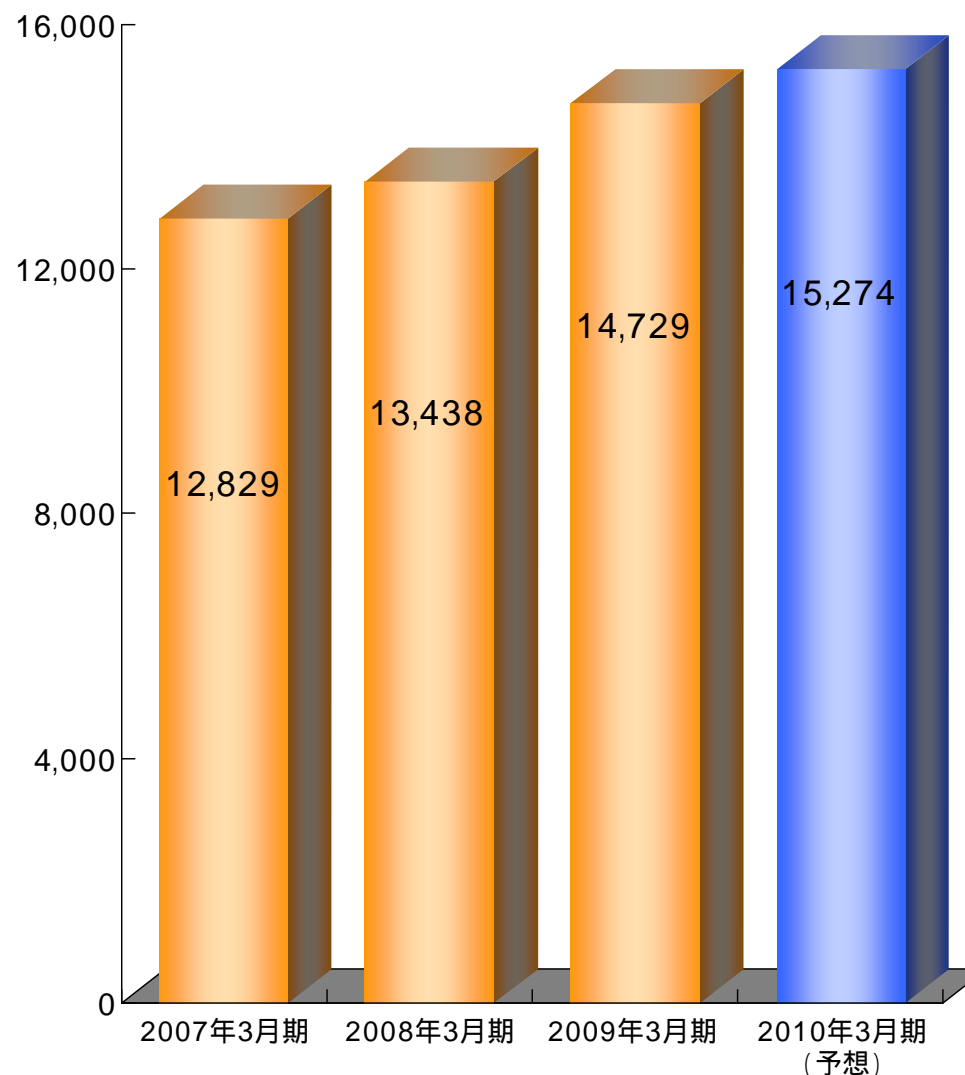
注) 営業利益率の比較値は実績値との差引の値です。

# 2010年3月期 予想概況 (連結ベース)

(単位:百万円未満切り捨て)

## ❖ 売上高の状況

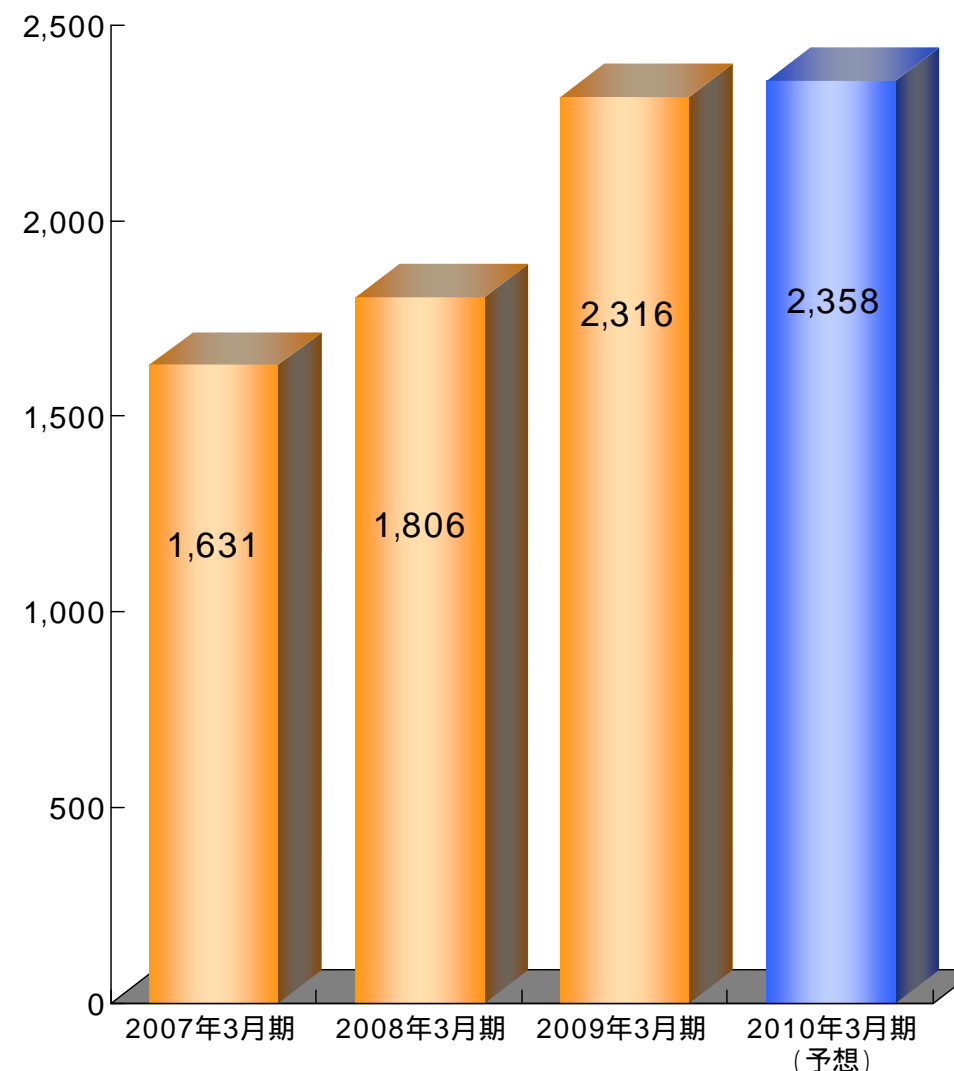
- 予想売上高 **15,274**百万円  
(前年同期比 **3.7%**増)
- 自動車関連部門において、新規に獲得した業務及び既存受託業務が下期以降も堅調に推移
- 円高の影響はあるものの、金融サービス部門及び保険関連部門は計画通りに推移
- CRM関連部門も海外での受託業務の成長が見込まれる



(単位:百万円未満切り捨て)

## ❖ 収益の状況

- 予想営業利益 **2,358**百万円  
(前年同期比 **1.8%**増)
- 自動車関連部門は、増収効果により増益
- 保険関連部門は、海外拠点の拡充に伴い、上期から下期にかけ海外拠点の再構築を実施
- 金融サービス部門は、円高の影響により減益であるものの、計画通りに推移
- 以上により、期首計画は維持



# 2010年3月期 業績予想 (連結)

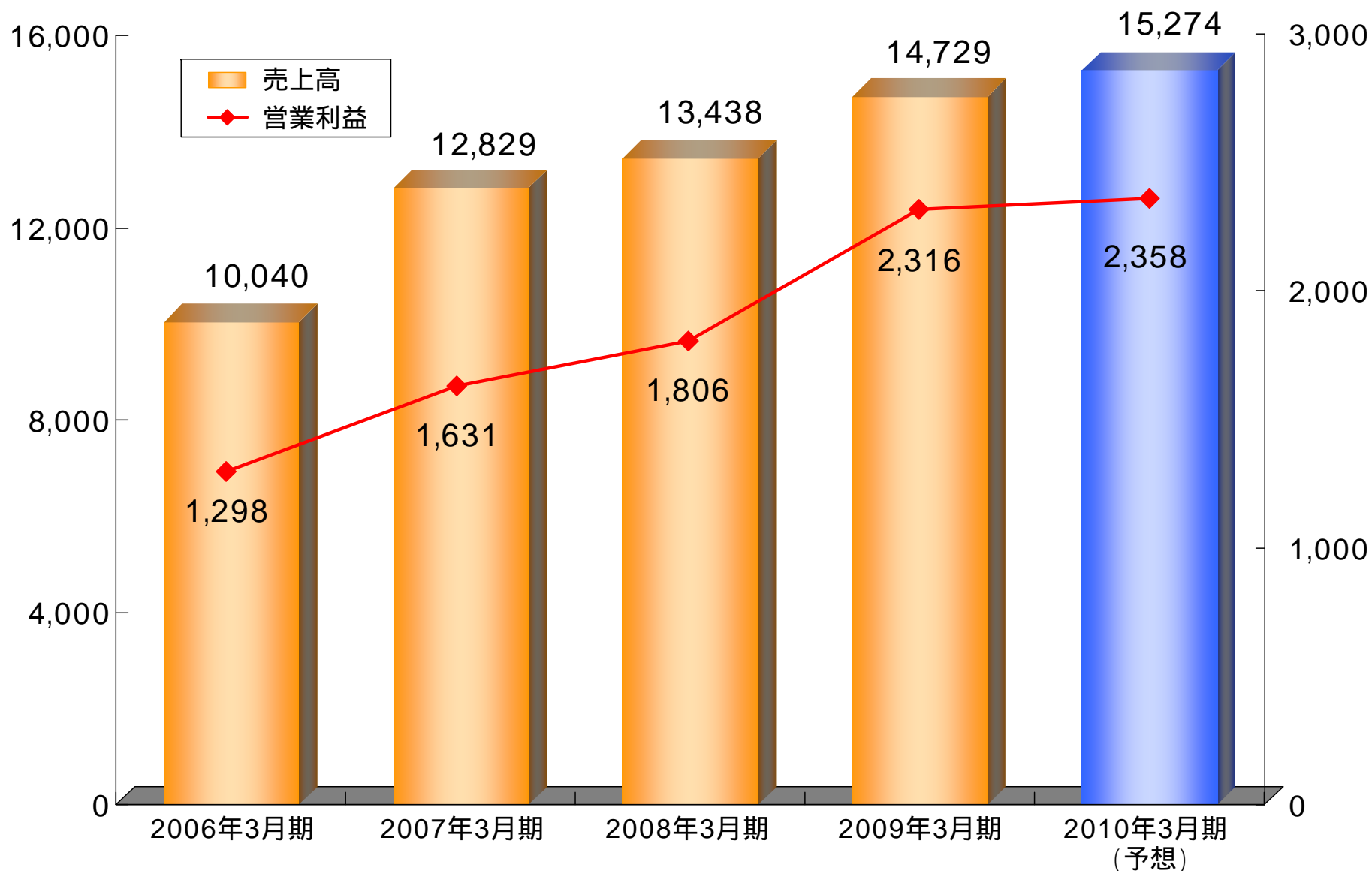


(単位:百万円未満切り捨て)

	2009年3月期		2010年3月期 (予想)		前年同期比	
	金額	売上対比	金額	売上対比	金額	増減率
売上高	14,729		15,274		+ 544	+ 3.7%
売上原価	10,791	73.3%	11,332	74.2%	+ 540	+ 5.0%
売上総利益	3,937	26.7%	3,941	25.8%	+ 3	+ 0.1%
販売費および 一般管理費	1,620	11.0%	1,582	10.4%	- 37	- 2.3%
営業利益	2,316	15.7%	2,358	15.4%	+ 41	+ 1.8%
経常利益	2,311	15.7%	2,324	15.2%	+ 12	+ 0.6%
当期純利益	1,410	9.6%	1,478	9.7%	+ 68	+ 4.8%
EPS	19,198円83銭		19,977円13銭			

# 売上高と営業利益の推移予想

(単位:百万円未満切り捨て)



# 売上高・営業利益 予想の内訳（事業別）



(単位:百万円未満切り捨て)

	2009年3月期		2010年3月期		前年同期比	
	金額	売上対比	金額	売上対比	金額	増減率
売上高 合計	14,729		15,274		+ 544	+ 3.7%
BPO事業	13,985	94.9%	14,595	95.6%	+ 609	+ 4.4%
自動車関連部門	7,548	51.3%	8,395	55.0%	+ 846	+ 11.2%
保険関連部門	2,185	14.8%	2,087	13.7%	- 97	- 4.5%
CRM関連部門	1,859	12.6%	1,701	11.1%	- 158	- 8.5%
金融サービス部門	2,282	15.5%	2,163	14.2%	- 119	- 5.2%
不動産関連部門	109	0.7%	246	1.6%	+ 137	
IT・その他関連事業	743	5.1%	679	4.4%	- 64	- 8.7%
	金額	営業利益率	金額	営業利益率	金額	増減率
営業利益（損失）	2,316	15.7%	2,358	15.4%	+ 41	+ 1.8%
BPO事業	2,179	15.6%	2,252	15.4%	+ 72	+ 3.3%
自動車関連部門	789	10.5%	977	11.6%	+ 188	+ 23.8%
保険関連部門	569	26.1%	532	25.5%	- 37	- 6.6%
CRM関連部門	236	12.7%	184	10.8%	- 52	- 22.0%
金融サービス部門	604	26.5%	530	24.5%	- 74	- 12.2%
不動産関連部門	- 21		26	10.8%	+ 47	
IT・その他関連事業	130	17.5%	106	15.7%	- 23	- 18.4%

2010年3月期

第3四半期 業績説明資料

: 2010年2月1日